

# СХЕМА РАСПОЛОЖЕНИЯ

земельного участка или земельных участков  
на кадастровом плане территории

Система координат МСК-32

Площадь земельного участка 1276м2		
Обозначение характерных точек границ	Координаты, м	
	X	Y
1	484315.35	2167717.10
2	484325.83	2167733.49
3	484301.91	2167751.04
4	484300.60	2167752.00
5	484314.56	2167772.63
6	484300.55	2167782.19
7	484289.67	2167765.87
8	484280.94	2167742.91
1	484315.35	2167717.10

Утверждена:

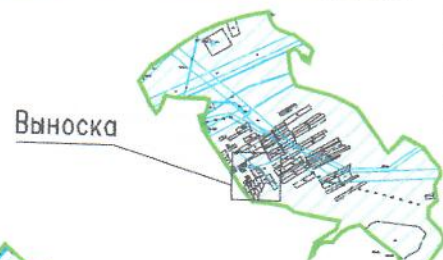
(наименование документа об утверждении, включая

наименования органов государственной власти или

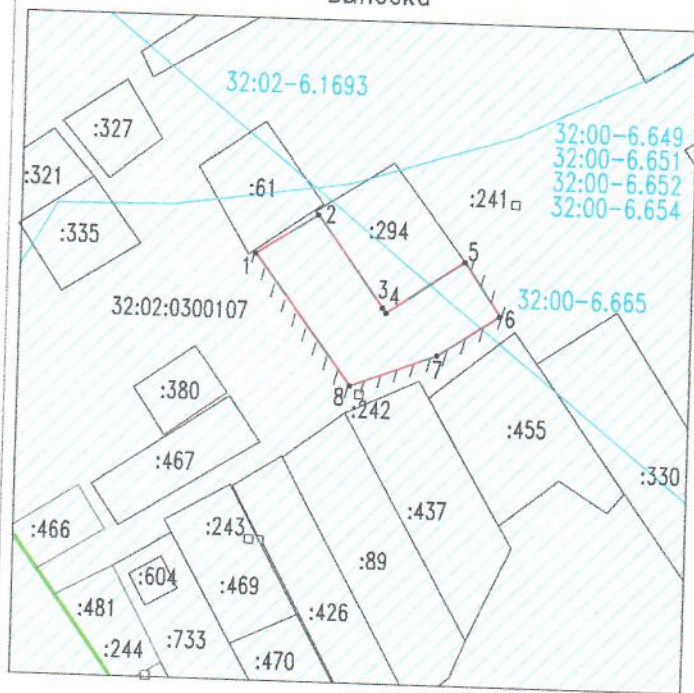
органов местного самоуправления, принявших

решение об утверждении схемы или подписавших  
соглашение о перераспределении земельных участков)

от \_\_\_\_\_ N \_\_\_\_\_



Выноска



Масштаб 1:2000

Условные обозначения:

- граница объекта недвижимости, включенная в ЕГРН
- граница образуемого земельного участка
- граница кадастрового квартала
- граница зоны с особыми условиями использования территории
- зоны с особыми условиями использования территории
- 32:00-6.649 — реестровый номер зоны с особыми условиями использования территории
- земли общего пользования
- 32:02:0300107 — обозначение кадастрового квартала