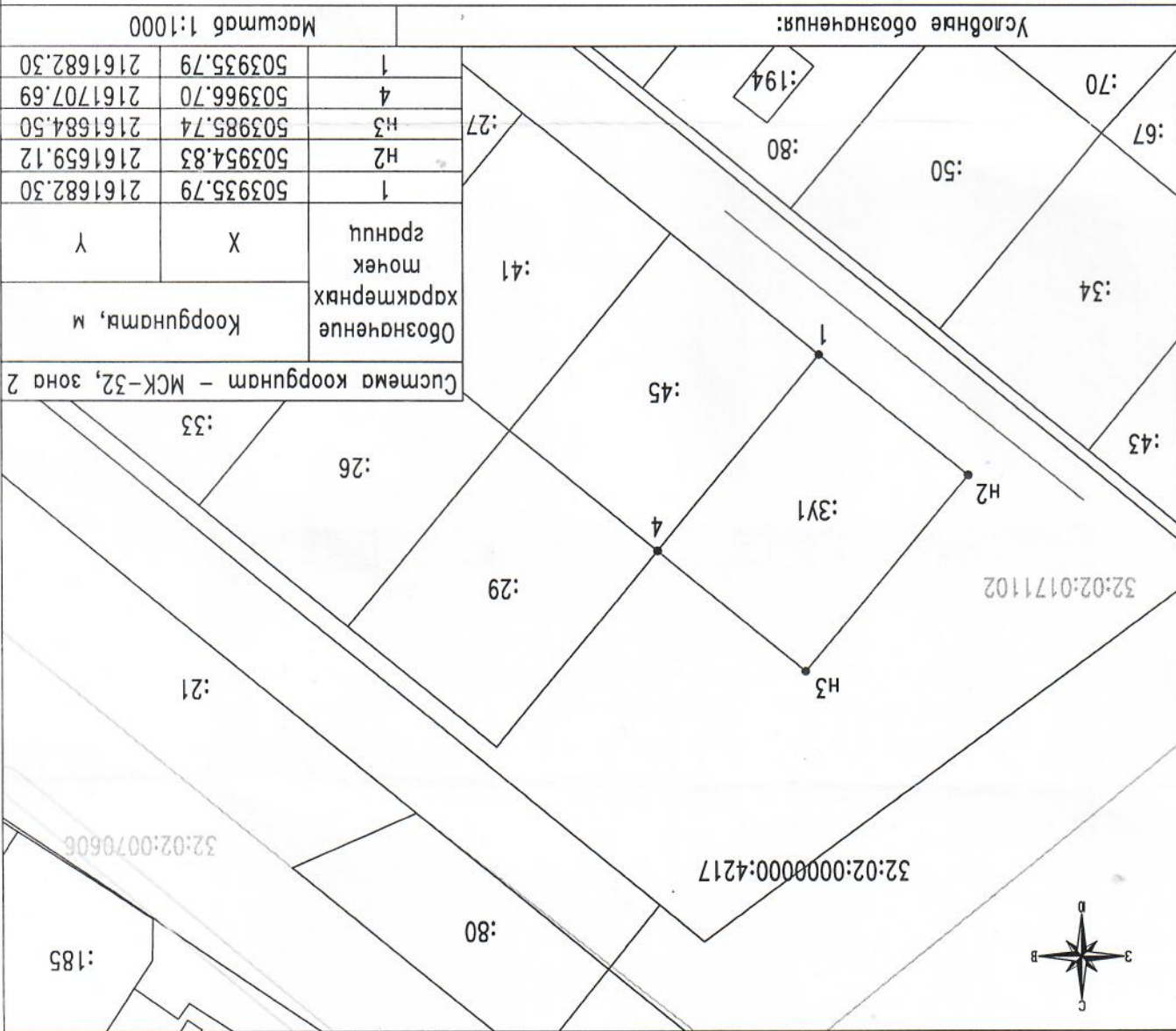


Утверждена
Постановлением администрации
Брянского района
от _____ г. № _____

Схема расположения земельного участка на кадастровом плане территории

Условный номер земельного участка – :371

Площадь земельного участка: 1200 кв.м



Система координат – МСК-32, зона 2		Обозначение характерных точек справки	X	Y	Координаты, м
1	1	503935.79	2161682.30	1	Масштаб 1:1000
2	2	503954.83	2161659.12	2	
3	3	503985.74	2161684.50	3	
4	4	503966.70	2161707.69	4	
1	1	503935.79	2161682.30	1	

Условные обозначения:

Масштаб 1:1000

:371 – обозначение образуемого земельного участка

:45 – кадастровый номер земельного участка

32:02:0171102 – номер кадастрового квартала

• 1 – обозначение характерной точки границы земельного участка, имеющейся в смежных ЕРПН
• 2 – обозначение характерной точки границы земельного участка, имеющейся в смежных ЕРПН

— граница ОКС по смежным ЕРПН

— граница кадастрового квартала

— граница земельного участка, имеющаяся в смежных ЕРПН

— граница охранной зоны

— граница образуемого земельного участка

— земли общего пользования

Образующий земельный участок расположен в пределах границ ЗОН ИТ, реестровые номера: 32:00-6.649; 32:00-6.651; 32:00-6.654