

Утверждена

Инициальное наименование документа об утверждении, включая наименование органа государственной власти или органа

местного самоуправления, принявшего решение об утверждении схемы или плана, а также соглашение о

пересчете площади земельных участков

от «___» _____ 202__ г. № _____

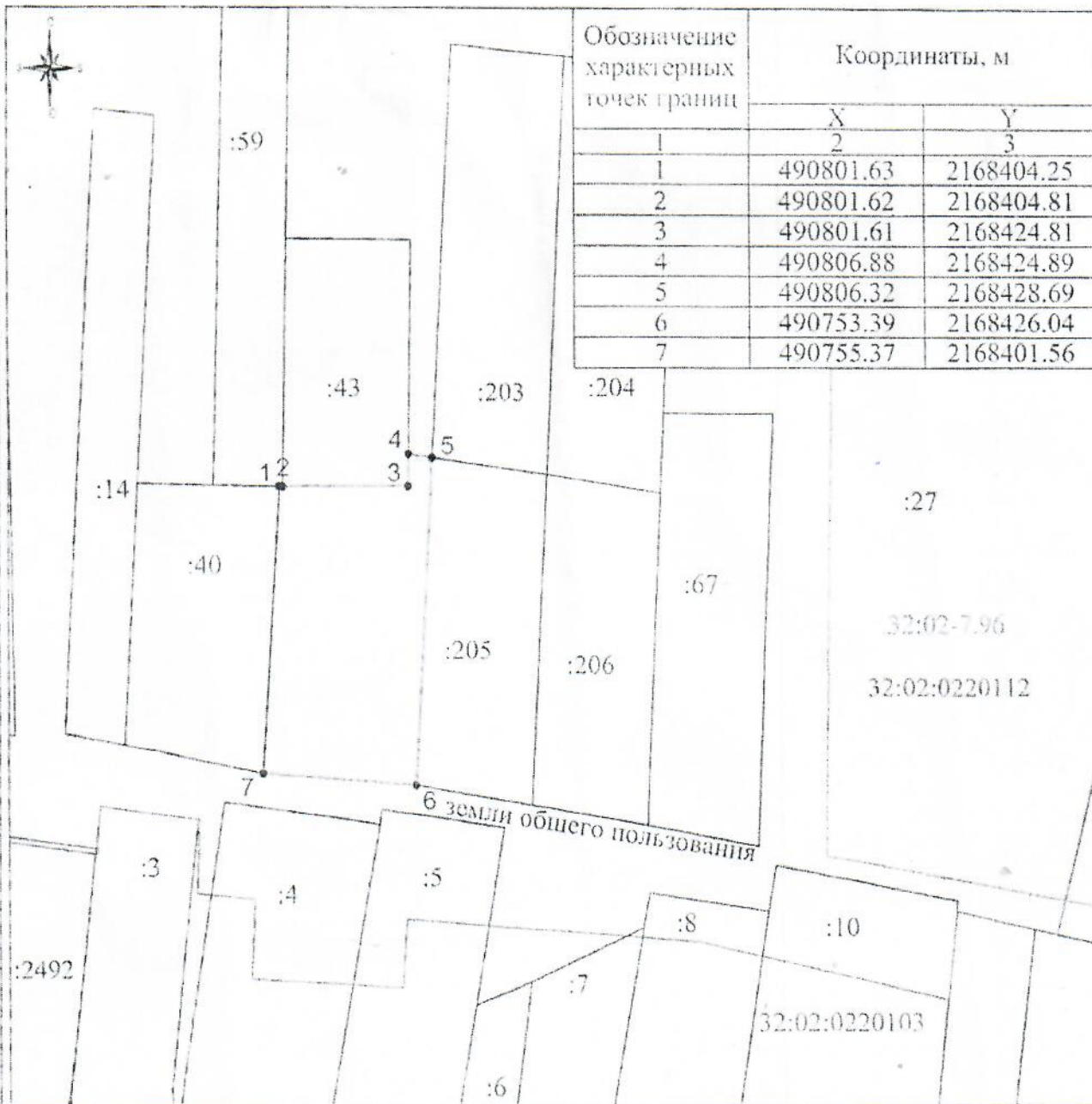
СХЕМА РАСПОЛОЖЕНИЯ

земельного участка или земельных участков на кадастровом плане территории

Условный номер земельного участка

Площадь земельного участка 1171 кв.м.

Система координат МСК-32, зона 2



Масштаб 1:1000

Условные обозначения:

- образуемый земельный участок
- граница кадастровых кварталов
- граница учтенных земельных участков
- контур объекта капитального строительства
- граница зоны с особыми условиями использования территории